

Jeu – La télépathie

Ce truc est spectaculaire, car très difficile à découvrir. Disposer neuf feuilles de papier en un carré de trois par trois feuilles (figure I). Une des deux personnes sort de la pièce et les autres joueurs indiquent la feuille qui devra être devinée. La personne qui était sortie revient, puis l'autre télépathe commence à pointer une feuille et demande est-ce celle-ci?, jusqu'à ce que la personne qui était sortie devine infailliblement la bonne feuille. Le truc : l'endroit où le bâton pointe lors de la première demande indique la position de la feuille à deviner. Par exemple, si la personne pointe la position a (voir Figure II) lors de la première demande, si la feuille pointée est la première en haut à gauche, la personne qui était sortie répondra : oui. Dans tous les autres cas, elle répondra : non, et elle saura que la feuille à deviner est en haut à gauche. Lorsque cette feuille en haut à gauche sera pointée, elle répondra : oui. La personne qui pointe les feuilles peut induire les joueurs sur de fausses pistes : par exemple, les deux premières fois, la feuille à deviner est pointée au quatrième coup. Ou encore, elle change sa façon de tenir le bâton lorsqu'elle pointe la bonne feuille, ou change sa phrase : "Est-ce celle-ci?" quand ce n'est pas la bonne, et "Est-ce celle-là" quand c'est la bonne. Chaque fois qu'un joueur propose une hypothèse sur le truc utilisé, les deux complices font en sorte que l'hypothèse soit contredite lors d'une séance de télépathie. Variante : on peut le faire en devinant deux feuilles (ou plus) : dans ce cas, ce sont les deux premiers endroits pointés (ou plus) qui indiquent les positions des deux feuilles.

Figures 1 et 2 :



Figure I : les 9 feuilles

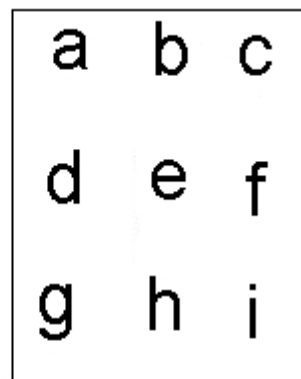


Figure II : les 9 positions sur la feuille 1